



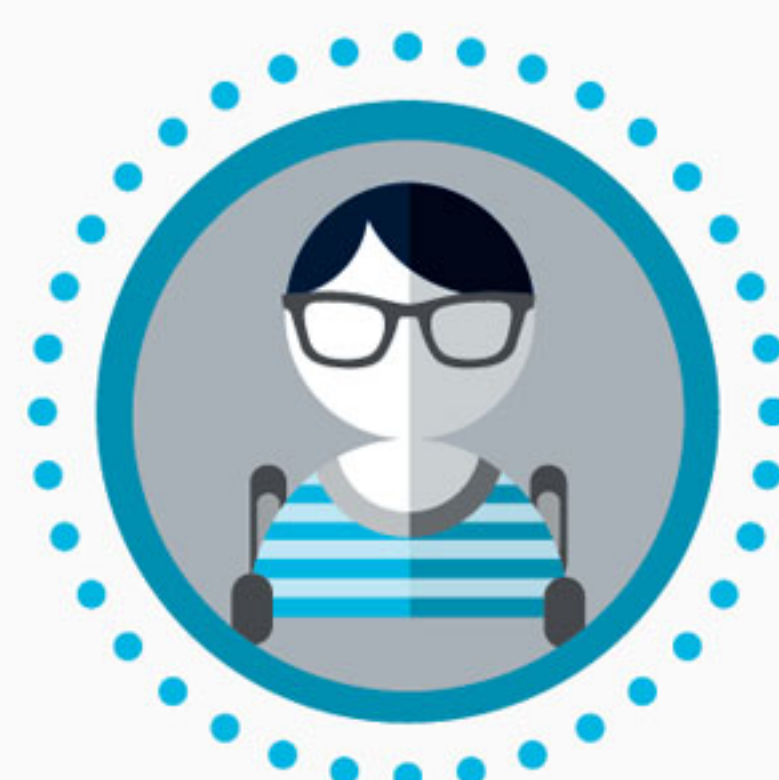
ΣΤΗΡΙΖΟΥΜΕ ΤΟΝ ΠΟΛΙΤΗ
ΔΥΝΑΜΩΝΟΥΜΕ ΤΗΝ ΚΟΙΝΩΝΙΑ

ΟΛΑ ΟΣΑ ΘΕΛΕΤΕ ΝΑ ΜΑΘΕΤΕ ΓΙΑ ΤΟ
ΚΕΝΤΡΟ ΚΟΙΝΟΤΗΤΑΣ



Κέντρο Κοινότητας

Τα Κέντρα Κοινότητας είναι δομές που σχεδιάστηκαν από το Υπουργείο Εργασίας, Κοινωνικής Ασφάλισης και Κοινωνικής Αλληλεγγύης, ιδρύθηκαν σε Δήμους και χρηματοδοτούνται από το Ευρωπαϊκό Κοινωνικό Ταμείο στο πλαίσιο των Περιφερειακών Επιχειρησιακών Προγραμμάτων του ΕΣΠΑ 2014-2020.



Τι είναι τα Κέντρα Κοινότητας;

Τα Κέντρα Κοινότητας είναι το πρώτο σημείο επαφής του πολίτη με την κοινωνική υπηρεσία του κάθε Δήμου. Από εκεί ο πολίτης ενημερώνεται για όλα τα επιδόματα που δικαιούται, όλους τους φορείς, υπηρεσίες και προγράμματα που του παρέχουν κοινωνική φροντίδα οποιαδήποτε μορφής, σε επίπεδο Δήμου, Περιφέρειας ή επικράτειας.

Σε ποιους απευθύνονται τα Κέντρα Κοινότητας

Στο Κέντρο Κοινότητας του κάθε Δήμου μπορούν να απευθύνονται όλοι οι πολίτες της περιοχής οι οποίοι αντιμετωπίζουν κάποιο κοινωνικό πρόβλημα οι ίδιοι ή μέλη της οικογένειάς τους (ανεργία, οικονομική αδυναμία, έλλειψη στέγης, προβλήματα διαβίωσης λόγω αναπηρίας ή γήρατος) και χρειάζονται τη συνδρομή της Πολιτείας.

Ποιες υπηρεσίες παρέχουν

Τα Κέντρα Κοινότητας παρέχουν πληροφόρηση και παραπομπή για προγράμματα πρόνοιας και κοινωνικής ένταξης (τοπικά, περιφερειακά, εθνικά, πχ Κοινωνικό Εισόδημα Αλληλεγγύης ή προγράμματα του Ταμείου Ευρωπαϊκής Βοήθεια προς τους απόρους)

Επίσης παρέχουν υπηρεσίες συμβουλευτικής υποστήριξης σε θέματα όπως η προσέγγιση της τοπικής αγοράς για εύρεση εργασίας, η δημιουργία ευκαιριών για νέους ώστε να ξεκινήσουν την επαγγελματική τους ζωή, προβλήματα ενδοοικογενειακής βίας ή οικογενειακών δυσαρμονιών, ζητήματα νομικού χαρακτήρα, μαθησιακή στήριξη παιδιών και εφήβων, διοργάνωση τοπικών εκδηλώσεων με επιμορφωτικό, ενημερωτικό και κοινωνικό περιεχόμενο.

Εξειδικευμένες υπηρεσίες

Στα Κέντρα Κοινότητας με παραρτήματα για Ρομά ή/και Μετανάστες, οι αντίστοιχοι πληθυσμοί μπορούν να απευθύνονται για πιο εξειδικευμένες υπηρεσίες οι οποίες έχουν σχέση με τα ιδιαίτερα προβλήματα που αντιμετωπίζουν με στόχο την αναβάθμιση του βιοτικού τους επιπέδου και την πλήρη κοινωνική τους ένταξη.

Τα Κέντρα Κοινότητας, επομένως, είναι οι αισθητήρες κάθε Δήμου για όλες τις υπηρεσίες κοινωνικής προστασίας που χρειάζεται ο πολίτης.

Πού βρίσκονται τα Κέντρα Κοινότητας

Σε κάθε Δήμο με πληθυσμό πάνω από 10.000 άτομα, δηλαδή συνολικά είναι περίπου 250. Συστηγάζονται με τις Διευθύνσεις Κοινωνικής Προστασίας ή βρίσκονται σε διακριτό χώρο, ο οποίος είναι προσβάσιμος σε ΑμεΑ.

Παράλληλα, πολλά Κέντρα ορεινών ή νησιωτικών Δήμων διαθέτουν και κινητή μονάδα που εξυπηρετεί τους πολίτες των πιο απομακρυσμένων περιοχών, οι οποίοι δεν χρειάζεται έτσι να μετακινηθούν στην έδρα του Δήμου.